

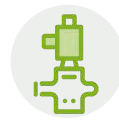


# Mini Merlin CSD-1 Solution

## Relais d'arrêt manuel avec détection de gaz supplémentaire

Code de pièce: CGSCH4CO (Méthane) CGSLPGCO (LPG)

**PROTÉGER LA VIE ET LE BÂTIMENT**



### Arrêt Automatique D'urgence Du Gaz

Arrêt automatique de l'alimentation en gaz en cas d'alarme, c'est-à-dire gaz détecté, panique d'urgence et activation de l'alarme incendie



### Réinitialisation Manuelle

Bouton tactile pour la réinitialisation manuelle après un état d'alarme ou au démarrage



### Branchez & Jouez

Entrées Et Sorties Préprogrammées Pour Une Installation Rapide Et Facile



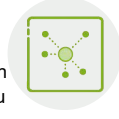
### Répond Aux Exigences Du Code

Coupeure manuelle du gaz vers les chaufferies



### Urgence Manuelle Coupure De Gaz

Utiliser avec un bouton de panique à rotation pour couper manuellement l'alimentation en gaz en cas d'urgence



### Connectivité BMS et centrale incendie

Sorties disponibles pour les systèmes BMS via les contacts secs des contrôleurs



### UL Listé

UL 61010 Contrôleur Répertoire  
UL 2075 Capteur



### Facile à utiliser

L'écran TFT clair affiche les indications d'état et les valeurs du détecteur de gaz en direct

## Détection De Gaz

Alarme intégrée à deux étages avec arrêt automatique

Capteur de gaz	Alarme 1 - Avertissement de pré-alarme	Alarme 2 - Alarme complète	Vie (années)
Monoxyde de carbone(CO)	> 20ppm	> 20ppm @ 2 hours / 50ppm @ 1 hour / 100ppm @ 10 minutes / 300ppm @ 1 minute	5
Méthane / LPG	> 8% LEL	> 10% LEL	10

## CSD-1 Code

'(b) A manually operated remote shutdown switch or circuit breaker shall be located just outside the boiler room door and marked for easy identification.

(1) Consideration should be given to the type and locations of remote shutdown switch to safeguard against tampering. If the boiler room door is on the building exterior, the switch should be located just inside the door. If there is more than one door to the boiler room, there should be a remote shutdown switch located at each door.

(2) Activation of the remote switch or circuit breaker shall immediately shut off the fuel or energy supply.'

**LA SOLUTION  
CGS  
INTELLIGENTE**

**CONDITION PLUS SAGE ET PLUS SÛRE**

**Boutons d'arrêt d'urgence**



**Alarme incendie**



**Fermer une électrovanne en alarme**

**LES ENTRÉES**

Les entrées de divers appareils déclencheront une condition d'alarme, qui éteindra les appareils connectés

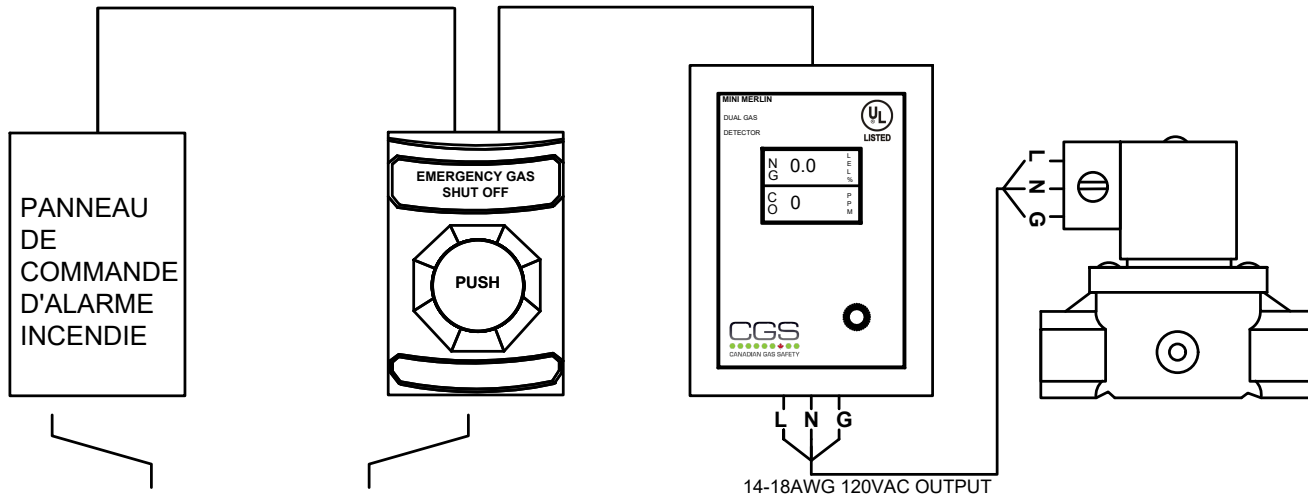
**LE MINI MERLIN**

Ajoutez le Mini Merlin comme panneau de relais entre votre arrêt d'urgence et votre alarme incendie, et bénéficiez des avantages supplémentaires de la détection de gaz combustible et simplement du câblage.

**LES SORTIES**

Diverses sorties intégrées permettent au Mini Merlin d'éteindre les appareils

**ENTREE CONTACT SEC NORMALEMENT FERME**



**Alarme incendie**

Si l'alarme incendie est activée, le Mini Merlin fermera l'électrovanne gaz

**Bouton de secours**

Si le bouton panique d'urgence est activé, le Mini Merlin fermera l'électrovanne gaz

**Détection de gaz**

Lorsque les gaz atteignent des niveaux dangereux, il ferme automatiquement la vanne

**Électrovanne de gaz**

Électrovanne à gaz normalement fermée de 120 VAC pour un arrêt de sécurité

