

CGSCOi Datasheet

Monoxyde de carbone



Entrée d'alimentation
 24VAC ou DC



Détecteur autonome
 ou utilisé avec un
 contrôleur CGS



L'affichage
 d'indication d'état
 LED change de
 couleur



Communications
 BMS/BAS



Conception
 moderne et
 compacte



Relais d'alarme
 contact sec



Installation prête
 à l'emploi

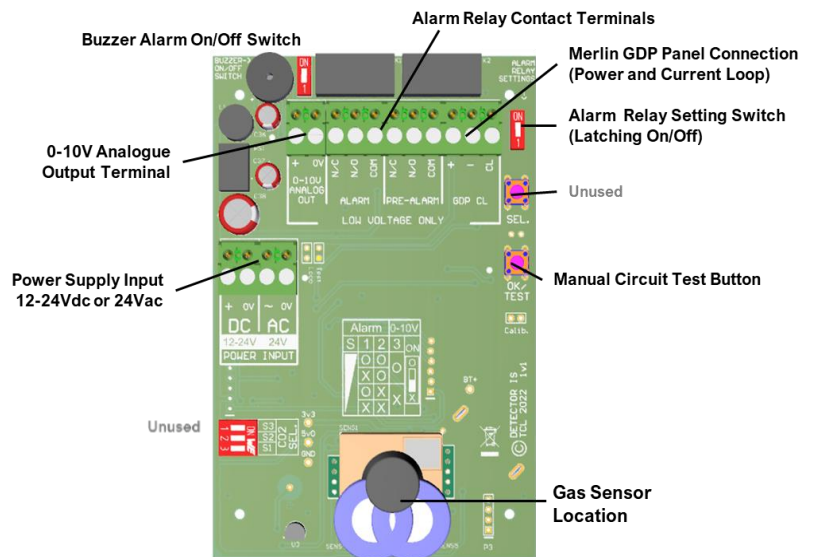
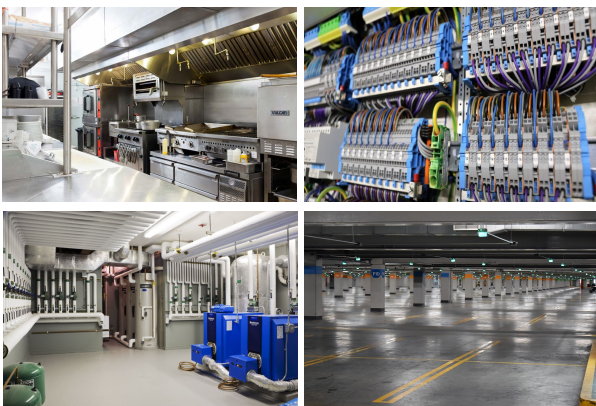


Alarme sonore
 intégrée

Présentation Du Produit

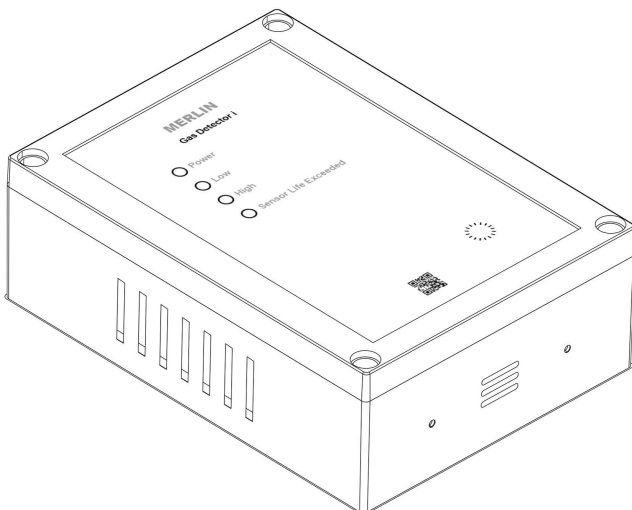
La gamme i de détecteurs CGS fonctionne en combinaison avec la gamme CGS Merlin de panneaux de détection de gaz et de contrôleurs utilitaires ou peut être utilisée comme détecteur autonome. Le CGSCOi dispose d'un capteur électrochimique pour les applications intérieures industrielles et commerciales. La conception numérique compacte et moderne rend les unités esthétiques et faciles à installer.

Applications Populaires



Spécifications Techniques

Général							
Modèle	Detector i						
Gaz cibles:	Monoxyde de carbone						
Taille : (H x L x P)	5.95 x 4.37 x 1.97" (151 x 111 x 50mm)						
Matériau du boîtier:	ABS PA765. Ignifuge UL 94V-1						
Installation:	Zone de sécurité - Utilisation en intérieur - Montage mural						
Poids:	212g						
Interface utilisateur							
Affichage:	N/A						
Luminosité de l'écran :	N/A						
Indicateurs visuels:	Niveau de gaz (vert : normal ; jaune : pré-alarme ; rouge : alarme) Sortie 0-10 V : sortie relais						
Alarme sonore:	>65dB @ 3.28ft (1m). Calme						
Langage:	Anglais						
Bloc d'alimentation							
Puissance nominale:	1.45W Max						
Tension nominale:	12-24Vdc or 24Vac						
Relais:							
Contacts secs sorties relais BMS	1A courant de commutation (charge résistive) @ 24V AC/DC						
Environnemental							
Fonctionnement:	-10 ~ 50°C / 20 ~ 90% RH (sans condensation)						
Rangement:	0 ~ 50°C / 30 - 80% RH (sans condensation)						
Service nominal en altitude:	2000m						
Branchement							
Typique	Min. 2.5mm ² / 75°C min / Cuivre étamé						
Homologations							
Compatibilité électromagnétique et sécurité électrique	CE / UKCA BS EN 61010-1:2010 +A1:2019. & BS EN 50270.						
Spécification du capteur							
Capteur de gaz	Plage d'indication	Étapes	Réponse (t ₉₀)	Récupération (t ₁₀)	Alarme : 1 (Avertissement préalarme)	Alarm: 2 - Exposure Time	*EOL (Années)
Carbon Monoxide (CO)	0-999ppm	1	<60s	<60s	▲ 20ppm	Exposure time. ▲ 20ppm (after two hours) ▲ 50ppm (after one hour) ▲ 100ppm (after ten minutes) ▲ 300ppm (after one minute)	5



Zone de couverture

Tenez compte de la couverture requise et de la fonction de la zone. L'accent doit être mis sur les modèles de flux d'air et le placement correct, et non sur les plages de détection perçues. Le gaz cible ne sera identifié que lorsque le contact est établi avec l'élément de détection lui-même.

Le moniteur CGSCOi doit être installé à environ 5 pieds 6 pouces du niveau du sol.

Find out more
Canadian Gas Safety Inc
www.canadiangassafety.com

Head office: 150 King Street West Suite 200,
 Toronto, ON M5H 1J9
 Tel: (647) 577-1500
 Email: info@canadiangassafety.com

